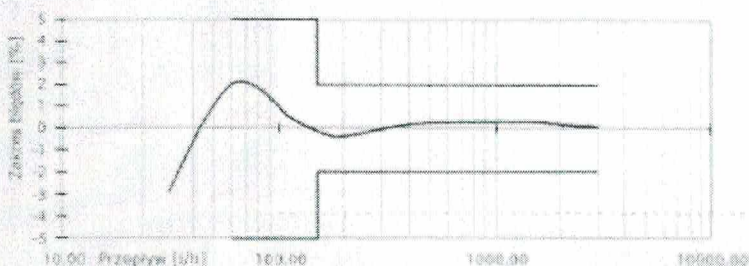


# WODOMIERZ JEDNOSTRUMIENIOWY SUCHOBIEŻNY **ETW ECO R160**

## Podstawowe cechy:

- ETW ECO - wodomierz jednostrumieniowy, suchobieżny przystosowany do zabudowy modułu radiowego lub nadajnika impulsów
- Woda zimna (50°C) i woda ciepła (90°C)
- Zatwierdzenie typu wg MID – klasa metrologiczna R160
- Atest higieniczny PZH
- Mosiężny korpus pokrywany galwanicznie
- Ośmiopozycyjne liczydło
- Ciśnienie robocze 10/16 bar
- Odporny na uderzenia hydrodynamiczne
- Konstrukcja osłony liczydła odporna na ściskanie
- Obrotowe hermetyczne liczydło odporne na zaparowanie
- Możliwość wyposażenia w moduł radiowy w trakcie eksploatacji bez uszkodzenia cech legalizacyjnych
- Zabezpieczenie przed zewnętrznym polem magnetycznym (4 polowe sprzęgło magnetyczne, pierścień antymagnetyczny)
- Dwustronne łożyskowanie wirnika na kamieniach technicznych

## Wykres krzywej błędów



WŁAŚCICIEL

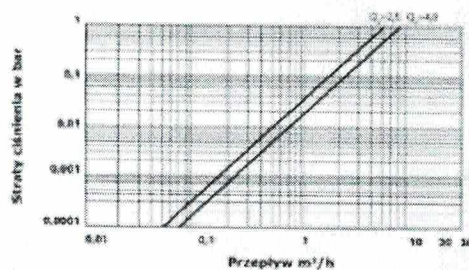
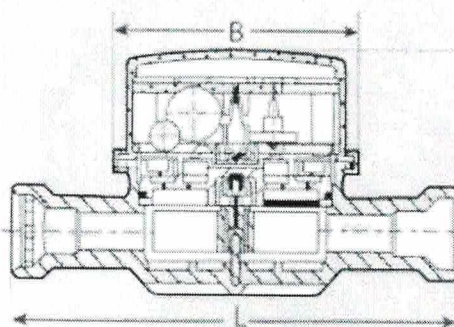
*Anna Moder*  
Anna Moder

METERING Anna Moder  
98-113 Buczek, ul. Parkowa 1  
metering@metering.com.pl  
tel. 43 677 48 07 / fax 43 677 47 50



**Dane techniczne:**

Średnica nominalna	DN	mm	15	20
Minimalny przepływ	$Q_1$	l/h	15,625	25
Prześciowy przepływ	$Q_2$	l/h	25	40
Nominalny przepływ	$Q_3$	m <sup>3</sup> /h	2,5	4,0
Maksymalny przepływ	$Q_4$	m <sup>3</sup> /h	3,125	5,0
Rozruchowy przepływ	-	l/h	5-7	7-9
Zakres wskazań	-	m <sup>3</sup>	99.999	
Rozdzielczość odczytu	-	l	0,05	
Maksymalne dopuszczalne ciśnienie	$P_{max}$	bar	10/16	
Strata ciśnienia	$\Delta p$	kPa	63	
Klasa temperatury	T	-	30,90	
Klasa wrażliwości profilu przepływu	-	-	U0,D0	
Pozycja zabudowy	-	-	H,V	
Zakres pomiarowy R	$Q_3/Q_1$		H-160, V-100	
Współczynnik	$Q_2/Q_1$	-	1,6	
Gwint króćca	G	cal	3/4"	1"
Długość konstrukcyjna	L	mm	110	130
Wysokość	H	mm	70	73
Średnica licznika	B	mm	70	70
Odległość od osi krawędzi	h	mm	16	16
Waga (bez elementów łącznych)	-	kg	0,45	0,60
Wartość impulsu	K	l/imp	1,0	

**Wykres straty ciśnień****Wymiary**

2022-09-19

METERING

Anna Moder

98-113 Buczek, ul. Parkowa 1  
tel. 43 677 48 07 / fax 43 677 47 50  
REGON 731690952 NIP 631-115-55-42

Za zgodność  
WŁAŚCICIEL oryginałem

*Anna Moder*  
Anna Moder

METERING Anna Moder

98-113 Buczek, ul. Parkowa 1

metering@metering.com.pl

tel. 43 677 48 07 / fax 43 677 47 50