

Flowis+

Moduł radiowy FLOWIS + przeznaczony jest do montażu bezpośrednio na liczydłach wodomierzy. Zbiera i przetwarza impulsy odbierane z urządzenia pomiarowego oraz przesyła je do systemu zdalnego odczytu. Zasada zliczania impulsów oparta jest na zjawisku zakłócania pola elektromagnetycznego wytworzonego przez cewki umiejscowione bezpośrednio nad metaliczną wskazówką wodomierza. System ten rozpoznaje kierunek przepływu wody oraz, w odróżnieniu od systemów optycznych, jest całkowicie odporny na działanie wilgoci i kurzu.

Funkcje modułu:

1. Dane przesyłane podczas transmisji radiowej

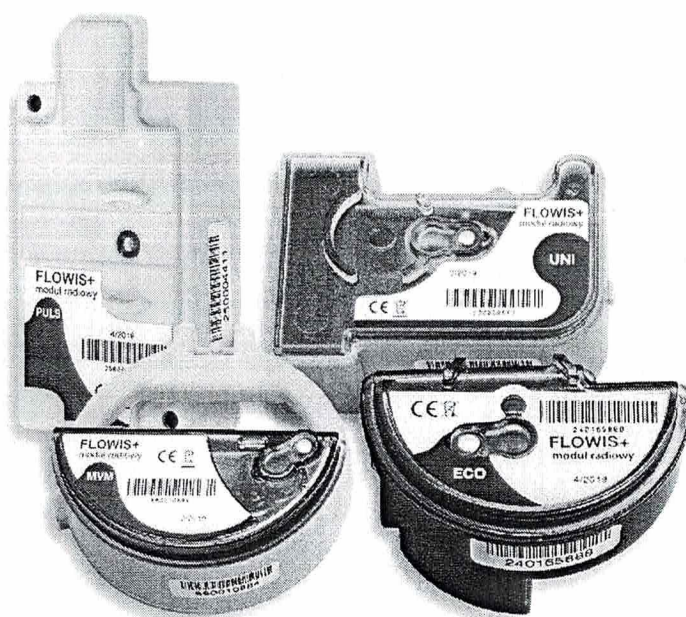
- Aktualna data i godzina modułu
- z uwzględnieniem czasu letniego i zimowego
- Stan wodomierza z ostatnich 12 miesięcy
- Sumaryczny przepływ wsteczny
- Przepływ wsteczny z ostatnich 12 miesięcy
- 12 miesięczny rejestr alarmów przecieku
- 12 miesięczny rejestr alarmów przepływów wstecznych
- 12 miesięczny rejestr alarmów demontażu modułu radiowego
- 12 miesięczny rejestr alarmów wystąpienia pola magnetycznego
- Wskaźnik siły sygnału radiowego
- Informacja o stanie baterii

Dane techniczne:

- Temperatura pracy : od 0°C do +65°C
- Zasilanie: bateria litowa
- Żywotność baterii: do 12 lat
- Klasa ochronności: IP 68 (opcjonalnie IP 65)
- Częstotliwość transmisji radiowej: 868 MHz
- Maksymalna moc nadajnika: 16mW
- Typ komunikacji: jednokierunkowy
- Możliwość rozbudowania o dodatkową antenę pasywną w przypadku ciężkich warunków odczytu (głębokie, zalane wodą studnie)

2. Parametry konfigurowalne:

- Próg wycieku
- Próg przepływu wstecznego
- Stan licznika
- Czas nadawania układu radiowego,
- z uwzględnieniem czasu letniego/zimowego oraz stref czasowych
- Interwał czasowy pomiędzy wysyłkami danych od 15 sekund w górę



METERING Anna Moder
98-113 Buczek, ul. Parkowa 1
metering@metering.com.pl
tel. 43 677 48 07 / fax 43 677 47 50